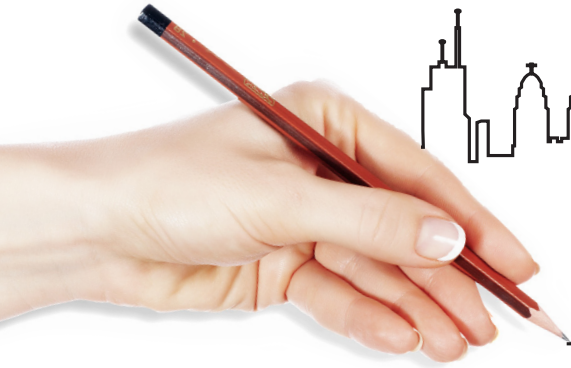


Su acompañante de viaje en caso de emergencias las 24 horas del día, los 7 días de la semana



Aproveche nuestros servicios de valor agregado.

Por supuesto que todos esperamos disfrutar nuestros viajes sin ningún inconveniente, y la mayoría de las veces es así. Sin embargo, si experimenta una emergencia durante un viaje, (sin importar cuán grave sea), tendrá **acceso las 24 horas** al número de teléfono gratuito de los servicios de asistencia al viajero que ofrece On Call International. Ya sea que necesite ayuda por una enfermedad o lesión, la pérdida del pasaporte o del equipaje, o el reabastecimiento de una receta, puede quedarse tranquilo de que usted (¡y sus dependientes cubiertos!) tendrá acceso a un acompañante personal de viaje en caso de una emergencia en cualquier momento cuando se encuentre a más de 100 millas de su hogar.

Se ofrece con su cobertura de beneficios a través de

RELIANCE STANDARD
A MEMBER OF THE TOKIO MARINE GROUP

Administrado por



On Call International no es una empresa afiliada a Reliance Standard Life Insurance Company ni a First Reliance Standard Life Insurance Company. Reliance Standard no se hace responsable del contenido de los servicios de asistencia al viajero de On Call ni se le puede atribuir responsabilidad alguna por los servicios prestados (o no) por este proveedor.

Reliance Standard Life Insurance Company está certificada en todos los estados (excepto en Nueva York), el Distrito de Columbia, Puerto Rico, las Islas Virgenes de los Estados Unidos y Guam. En Nueva York, los productos y servicios de seguro son brindados a través de First Reliance Standard Life Insurance Company, cuya oficina central está ubicada en la ciudad de Nueva York (NY).

On Call no se hace responsable de la falta de disponibilidad ni de los resultados de los servicios legales, médicos o de transporte. Usted es responsable de obtener todos los servicios que no son proporcionados directamente por On Call y de pagar los gastos relacionados con ellos.

Asistencia al viajero las 24 horas

On Call International se ofrece a través de Reliance Standard



Desde los EE. UU., llame al número gratuito

(800) 456-3893



Desde cualquier parte del mundo, llame por cobro revertido al

(603) 328-1966

Administrado por



RELIANCE STANDARD
A MEMBER OF THE TOKIO MARINE GROUP

Para obtener información de asistencia médica de emergencia, legal y al viajero, y servicios de remisión las 24 horas del día, los 365 días del año, llame a los números que aparecen más abajo.

Para llamar por cobro revertido, marque el CÓDIGO INTERNACIONAL DEL PAÍS: [seguido del número](#) por cobro revertido de On Call.

Cómo funcionan sus servicios de asistencia al viajero

¡Utilizar los servicios de asistencia al viajero en caso de emergencias es facilísimo! Solo debe comunicarse directamente con On Call International al (603) 328-1966 en cualquier momento que necesite asistencia mientras se encuentra de viaje. El Centro mundial de respuestas de On Call funciona **las 24** horas del día, **los 365** días del año y puede ofrecer los siguientes servicios a través de su cobertura colectiva con Reliance Standard.

A continuación, encontrará un resumen del programa de servicios de asistencia de emergencia al viajero de On Call. Para obtener una descripción de todos los servicios y de los términos y las limitaciones del programa, solicite una Descripción de los servicios cubiertos a su empleador.

Servicios cubiertos

Cuando viaje a más de 100 millas de su hogar o a un país extranjero, On Call les ofrece a usted y a sus dependientes los siguientes servicios:

Asistencia previa al viaje

- ▶ Información sobre los requisitos de vacunación.
- ▶ Requisitos de visa o pasaporte.
- ▶ Tarifas de cambio de moneda extranjera.
- ▶ Derivaciones al consulado o a la embajada.
- ▶ Avisos sobre peligros para la salud.
- ▶ Información sobre el clima.

Transporte médico en caso de emergencia*

- ▶ Evacuación de emergencia.
- ▶ Repatriación médicamente necesaria.
- ▶ Visita de un familiar o amigo.
- ▶ Regreso de compañero de viaje.
- ▶ Regreso de hijos dependientes.
- ▶ Regreso de vehículo.
- ▶ Regreso de restos mortales.

Servicios personales de asistencia en caso de emergencia

- ▶ Transmisión de mensajes urgentes.
- ▶ Servicios de traducción e interpretación.
- ▶ Arreglos para viajes de emergencia.
- ▶ Recuperación de equipaje u objetos personales perdidos o robados.
- ▶ Asistencia legal o pago de fianza.

Servicios de asistencia médica

- ▶ Remisiones médicas a dentistas o médicos locales.
- ▶ Control de casos médicos.
- ▶ Ayuda con medicamentos recetados y reemplazo de anteojos.
- ▶ Arreglos por convalecencia.

* Los servicios enumerados arriba están sujetos a un único límite máximo combinado de \$250,000. El regreso de un vehículo está sujeto a un máximo de \$2,500.

PARA COMUNICARSE CON ON CALL A TRAVÉS DE LLAMADAS

INTERNACIONALES: Ingrese en <http://www.att.com/esupport/traveler.jsp?group=tips> y siga las instrucciones para llamadas. Le recomendamos que haga esto antes de salir de los Estados Unidos y busque el código de acceso del país que visitará y lo anote en la parte de adelante de la tarjeta para recortar a fin de tener la información a mano en caso de emergencia. (AT&T ofrece servicios de operadores que hablan inglés y la opción de realizar llamadas por cobrar a On Call, mientras que los proveedores locales pueden tener dificultades para realizar llamadas por cobrar a los Estados Unidos).

Los servicios de asistencia al viajero de On Call International (On Call) se brindan según los términos y condiciones de un acuerdo de servicio con Reliance Standard. On Call International no es una empresa afiliada a Reliance Standard ni a AT&T.

Reliance Standard no se hace responsable del contenido de los servicios de asistencia al viajero de On Call ni se le puede atribuir responsabilidad alguna por los servicios prestados (o no) por este proveedor.

Reliance Standard Life Insurance Company está certificada en todos los estados (excepto en Nueva York), el Distrito de Columbia, Puerto Rico, las Islas Vírgenes de los Estados Unidos y Guam. En el estado de Nueva York, los beneficios son asegurados a través de First Reliance Standard Life Insurance Company, cuya oficina central está ubicada en la ciudad de Nueva York (NY). On Call no se hace responsable de la falta de disponibilidad ni de los resultados de los servicios legales, médicos o de transporte. Usted es responsable de obtener todos los servicios que no son proporcionados directamente por On Call y de pagar los gastos relacionados con ellos.

RELIANCE STANDARD
A MEMBER OF THE TOKIO MARINE GROUP

www.reliancestandard.com

RS-2110 (4/17)